

Bâtiment Locatif

Lausanne

Rénovation d'un bâtiment locatif

Matériaux utilisés:

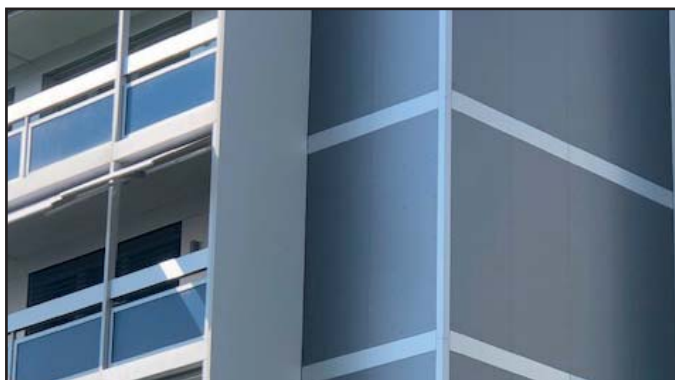
Panneaux composites Albond 9000 / RF1
Grey Aluminium 90-907-0912

Type de construction:

Panneaux rivetés

Surface en m2:

Environ 700 m2



Réalisé par:

Architecte: Magizan SA

MO: Vaudoise assurance

Construction métallique: Marmillod SA

Get in Touch

+41(0)21 631 23 00
vente@metallica.ch

Route de Marcolet 37
1023 Crissier



Bâtiment locatif Primerose - Lausanne

